

Bund Deutscher Architekten

BDA

Bonn-Rhein-Sieg



**Auszeichnung
guter Bauten 2010**

Auszeichnung

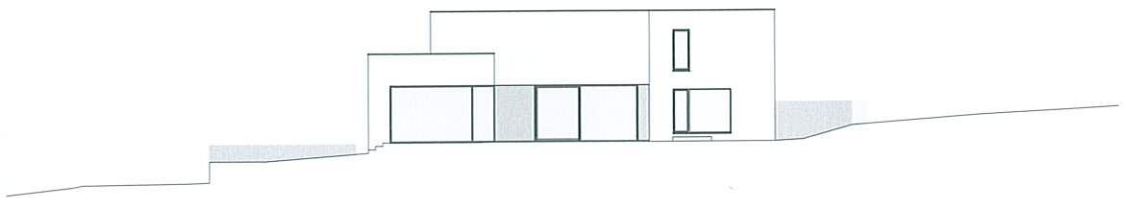
Objekt	Wohnhaus Wolkenburgstraße, Einfamilienhaus Wolkenburgstraße 4, Bad Honnef
Architekten	Döring, Dahmen, Joeressen Architekten, Düsseldorf
Bauherr	Susanne Stuhlmacher, Stephan Höcken, Bad Honnef

Das Wohnhaus in der Wolkenburgstraße tritt inmitten der offenen und kleinteiligen Wohnbebauung mit klarer Adresse in Erscheinung. Die funktional dimensionierte Garagenzufahrt wird von einer einladenden Treppenanlage angenehm überspielt. Vorbei am ersten Baukörper führt dieser Weg zur Mitte der Anlage. Das Entree mit raumbestimmender, transparenter Treppe bildet den zentralen Raum und gibt über zu öffnende raumhohe Schiebelemente den Blick frei in alle angrenzenden Raumbereiche und in den Außenraum.

Als vorherrschende Idee erscheinen die starke Vernetzung aller Innenräume mit dem Außen, die Öffnung und Transparenz zur optimalen natürlichen Belichtung. Die Feuerstelle im Wohnraum stellt die althergebrachte Mitte des Hauses dar. Der Kochbereich mit Ausblick zur Straße bildet mit dem Ess- und Wohnbereich eine Einheit. Die familiären Individualbereiche im Obergeschoss sind räumlich über einen zweigeschossigen offenen Bereich verbunden. Die gesamte Raumabfolge schließt sich über diese beiden Geschosse zu einer sehr individuellen Einheit.

Der Bestandsbaukörper wurde perfekt in das Gesamtensemble integriert und tritt nicht als Fremdkörper in Erscheinung.

Der erkennbare absolute Wunsch der Bauherrschaft nach individueller Ausprägung aller Details ergibt ein etwas modernistisches Wohngefüge, dessen Dauerhaftigkeit sich in der Nutzung beweisen muss. Die Umsetzung ist den Architekten in hervorragender handwerklicher Qualität gelungen und verdient allein deshalb eine besondere Auszeichnung. Die Jury



Ansicht Süd



